

# BMC Helix

Gestión de servicios cognitivos  
que proporciona un 354 % de ROI

## GESTIÓN DE SERVICIOS para el futuro

Actualmente en las empresas, la gestión de servicios es humana y requiere muchos recursos. Los sistemas y procesos de ITSM son manuales, inexactos y lentos, lo que resulta en altos costos y baja productividad. Por tanto, las compañías empresariales están migrando las cargas de trabajo a la nube para dedicar menos tiempo a las actualizaciones y lograr la flexibilidad para añadir potencia de computación bajo demanda.

Las empresas esperan una migración fácil y exitosa con tiempo y esfuerzo reducidos para las actualizaciones y la capacidad de escalar.

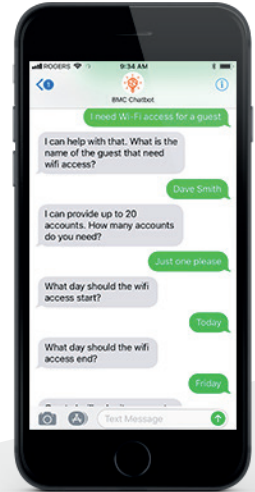
La gestión de servicios está siendo enriquecida por tecnologías como la inteligencia artificial (IA), el aprendizaje automático (ML), los chatbots y los agentes virtuales, lo que está impulsando cambios drásticos en la experiencia del servicio. Los líderes empresariales están aplicando estas tecnologías para resolver desafíos comerciales y obtener una ventaja competitiva en el mercado.

## SOLUCIONES BMC

### Gestión de Servicios Cognitivos

Con BMC Helix, las empresas pueden ampliar la funcionalidad de ITSM a la experiencia inteligente y moderna que exigen los consumidores: la Gestión de Servicios Cognitivos (*Cognitive Service Management - CSM*).

CSM integra tecnologías emergentes como inteligencia artificial y aprendizaje automático en la empresa, transformando cada capa de prestación de servicios. Esta oferta de nube utiliza contenedores para permitir que los clientes se ejecuten en AWS, Azure o BMC Cloud y ayuda a las empresas a transformar su gestión de servicios de forma proactiva y predictiva, con mayor precisión, velocidad y menor costo.



## 3 CS PARA LA EMPRESA DEL FUTURO



### CLOUD

Entrega todo como servicio para un consumo fácil



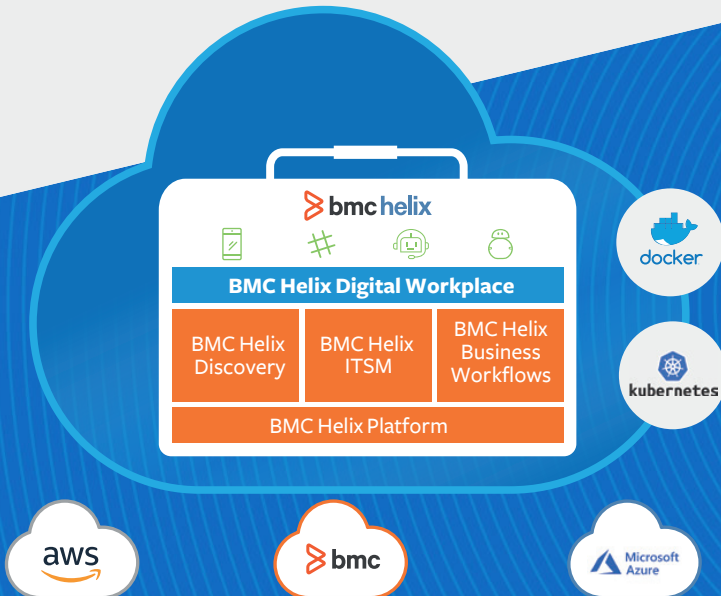
### CONTENEDORES

Se ejecutan en cualquier tipo de nube pública (BMC, Azure, AWS, etc.)



### COGNITIVO

Brinda experiencias inteligentes y omnicanal para usuarios finales y agentes



BMC Helix Platform basada en la arquitectura e integraciones de microservicios a través de API REST

## BENEFICIOS CLAVE



### Precisión

Brinda la inmediatez y exactitud del servicio que los usuarios finales esperan, en el canal de tu elección.



### Velocidad

Automatiza los procesos de la mesa de servicio y aprovecha los contenedores como modelo de entrega para una mayor agilidad empresarial y un tiempo reducido para actualizaciones e integraciones de DevOps.



### Ahorro de costos

Desvía las llamadas de servicio de nivel inferior, amplía el soporte y reduce los costos con chatbots y agentes virtuales.

## DETALLES DEL PRODUCTO

### BMC Helix ITSM

Ofrece gestión predictiva del servicio a través de la clasificación automática, la asignación y el enrutamiento de incidentes; capacidades integradas de múltiples nubes para gestionar incidentes, cambios y lanzamientos entre proveedores de la nube; e integraciones con otras para ayudar a operar en un modelo DevOps.

### BMC Helix Business Workflows

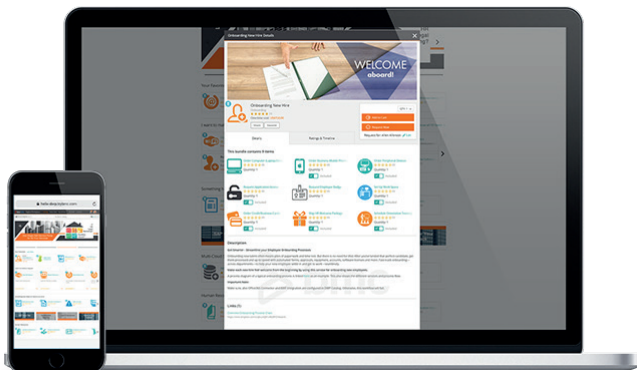
Ayuda a extenderse más allá de TI a líneas de negocios como RR.HH., Facilities, adquisiciones, etc.

### BMC Helix Discovery

Permite a las empresas a descubrir activos y servicios en entornos locales y de múltiples nubes (AWS, Azure, Open Stack, Google Cloud).

### Plataforma BMC Helix

Ayuda a las empresas a ampliar, personalizar e integrar a través de API REST desde una plataforma basada en microservicios nativa de la nube.



BMC Helix Platform es una plataforma de desarrollo moderna basada en la nube que equipa a los desarrolladores y analistas comerciales con los recursos que necesitan para producir rápidamente aplicaciones empresariales potentes que brinden una experiencia de usuario perfecta.

### Marco cognitivo de microservicios

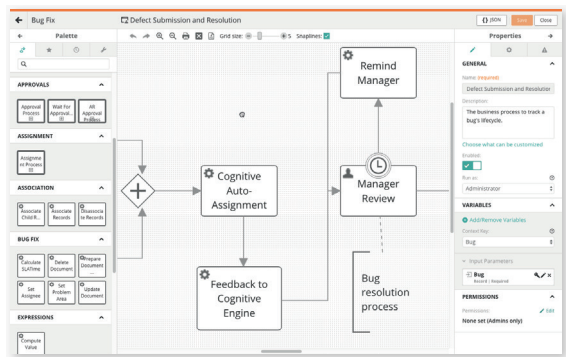
Aprende y explora cómo la inteligencia artificial y el aprendizaje automático pueden ayudar a potenciar las aplicaciones de gestión de servicios

### Conectores potentes y reutilizables con servicio de integración

Las aplicaciones pueden comunicarse con los servicios de terceros y/o sistemas centrales necesarios

### Ensamble de aplicaciones

Entorno sin código, además de componentes de código reutilizables que se pueden usar para generar flujos de trabajo personalizados y patrones de diseño consistentes



El generador de interfaz de usuario Drag-and-Drop puede agregar nuevas capacidades cognitivas a las aplicaciones.

*“BMC Helix Platform es ideal para cumplir nuestra visión para la gestión de servicios de próxima generación basada en tecnología cognitiva. Nuestra primera opción para los clientes es la solución BMC Helix con servicios independientes de la nube que los clientes pueden elegir ejecutar en AWS, Azure o BMC nube.”*

— Andreas Kunz, CEO y Fundador, VIPCON



Amplía, mejora y personaliza tu solución de gestión de servicios hoy mismo

Para obtener más información sobre BMC Helix, visita [bmc.com/helix](https://bmc.com/helix)



WTC Montecito 38 P 28 Of. 12 y 13  
Nápoles, 03810, CDMX  
(55) 1107-0532  
[info@insitech.com.mx](mailto:info@insitech.com.mx)

